



MONTAGE VarioFix G2



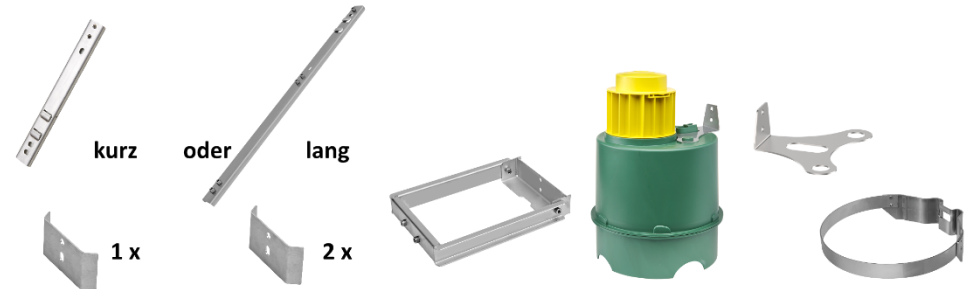
ToxProtect® 1402-VF
ToxProtect® 1402UEX-VF
ToxProtect® 1402NEX-VF



Lieferumfang für

Art.Nr. 14211 ToxProtect® 1402
Art.Nr. 14206 ToxProtect® 1402UEX
Art.Nr. 14209 ToxProtect® 1402NEX

DN 800 oder 1000 oder 1200 oder 1500



Diese Montageanleitung stellt nur einen Auszug aus der Gebrauchsanweisung der **ToxProtect®** dar.

Bitte lesen Sie diese Montageanleitung sorgfältig durch, bevor Sie die **VarioFix G2** mit der **ToxProtect®** zusammenbauen.

Überprüfen Sie den Inhalt der Lieferung gemäß Verpackungsinhalt auf Vollständigkeit.

Sollte das Produkt oder Teile des Produktes einen technischen Mangel aufweisen, versuchen Sie nicht diese eigenständig zu beheben, anderenfalls verfällt die Garantie. Informieren Sie uns per E-Mail unter info@ball-b.de.

Die Garantie verfällt ebenfalls, wenn Sie Modifikationen an unserem Produkten vornehmen.

Alle Schrauben sind fest anzuziehen.

Falls Sie weitere Fragen zur Montage der **VarioFix G2** haben, wenden Sie sich bitte an uns.

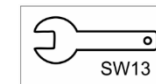
Anweisungen zum Einbau der VarioFix G2 in einem Schacht, sowie weitere Sicherheitshinweise und Informationen zu Wartung und Gewährleistung finden Sie in der Gebrauchsanweisung, die Ihnen im Zuge des Gesamtlieferpakets zur Verfügung gestellt wird.

Bei Nichtbeachtung dieser Montageanleitung und der Gebrauchsanweisung

zusätzlich erhältlich:

Art.Nr. 14181 Vario800 G2
Art.Nr. 14182 Vario1000 G2
Art.Nr. 14183 Vario1200 G2
Art.Nr. 14184 Vario1500 G2

Werkzeuge

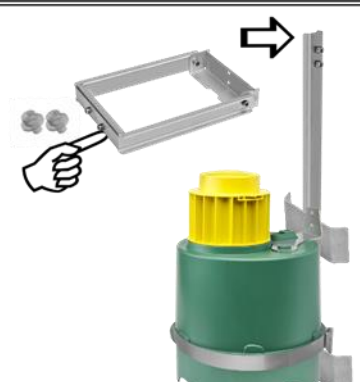
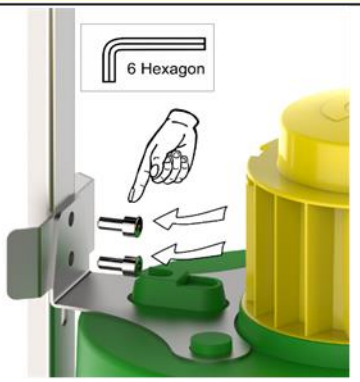
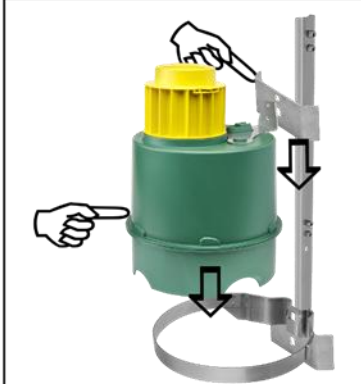
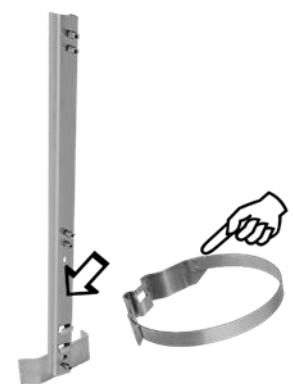


nicht im Lieferumfang enthalten

ball-b GmbH & Co KG
Saganer Str. 14 / D-90475 Nürnberg
Tel.: +49 911 131312-0
Fax.: +49 911 131312-29
info@ball-b.de / www.ball-b.de



Gebrauchsanweisung
VarioFix G2
für lange Höhe



Gebrauchsanweisung
VarioFix G2
für kurze Höhe

